

Almaty Management University
Научная среда – 13/04/2016

Маралбаева Ш.М. МВА, каф. МПим

8-9 апреля 2016 г.

- ▶ Участие в Конференции в КИМЭПе



Conference Theme:
**Economic Integration along
the New Silk Road:
Opportunities and Challenges**

Программа Конференции

Пятница 8 апреля 2016

13:00 - 14:00	Регистрация
14:00 – 15:00	Церемония инаугурации и речь ключевого спикера Зал №1/ Новое здание
15: 00 – 15:15	Перерыв
15:15 – 16:15	Зал №1/ Новое здание Специальная сессия – Экономическая интеграция вдоль Шелкового пути
16:15- 17: 15	Concurrent Research Group Presentations
17:15 – 17:30	Перерыв
17:30 – 18:30	Презентации / Работа по секциям

Суббота 9 апреля 2016

09:30 – 10:30	Презентации / Работа по секциям
10: 30 – 10:45	Перерыв
10:45 – 11:45	Зал №1/ Новое здание Круглый стол, посвященный аккредитации – Аккредитация: Вызовы и возможности
11: 45 – 12:00	Церемония закрытия
12:00 – 12:30	Общение

Секции – 8 апреля

- ▶ **Финансы и экономика**
- ▶ **Маркетинг**
- ▶ **Менеджмент и информационные системы управления**
- ▶ **Бухучет и аудит**
- ▶ **Корпоративное управление**
- ▶ **Банки и финансовое регулирование**
 - ▶ **Менеджмент и экономика**
 - ▶ **Бизнес-образование**
 - ▶ **Студенческие секции**



Секции – 9 апреля

- ▶ **Студенческие секции**
- ▶ **Бухучет и экономика**
 - ▶ **Круглый стол Аккредитация бизнес-школы: возможности и вызовы**
- ▶ Др. Айлин Пикок, Первый Вице-Президент и Исполнительный директор по Азиатско-Тихоокеанскому региону, ACSB INTERNATIONAL
- ▶ Др. Ха Джин Хван, Декан, Колледж бизнеса Бэнга, Университет КИМЭП
- ▶ Др. Жан-Мишель Виола, заместитель декана, ESC Rennes School of Business
- ▶ **Модератор:** Др. Кэролайн Б. Эрденер, профессор менеджмента, Колледж бизнеса Бэнга, Университет КИМЭП



Life Cycles of Kazakhstan Light Industry's Enterprises: When to Enter the World Market?

Sholpan M. Maralbayeva,

School of Finance and Management

Almaty Management University, Kazakhstan

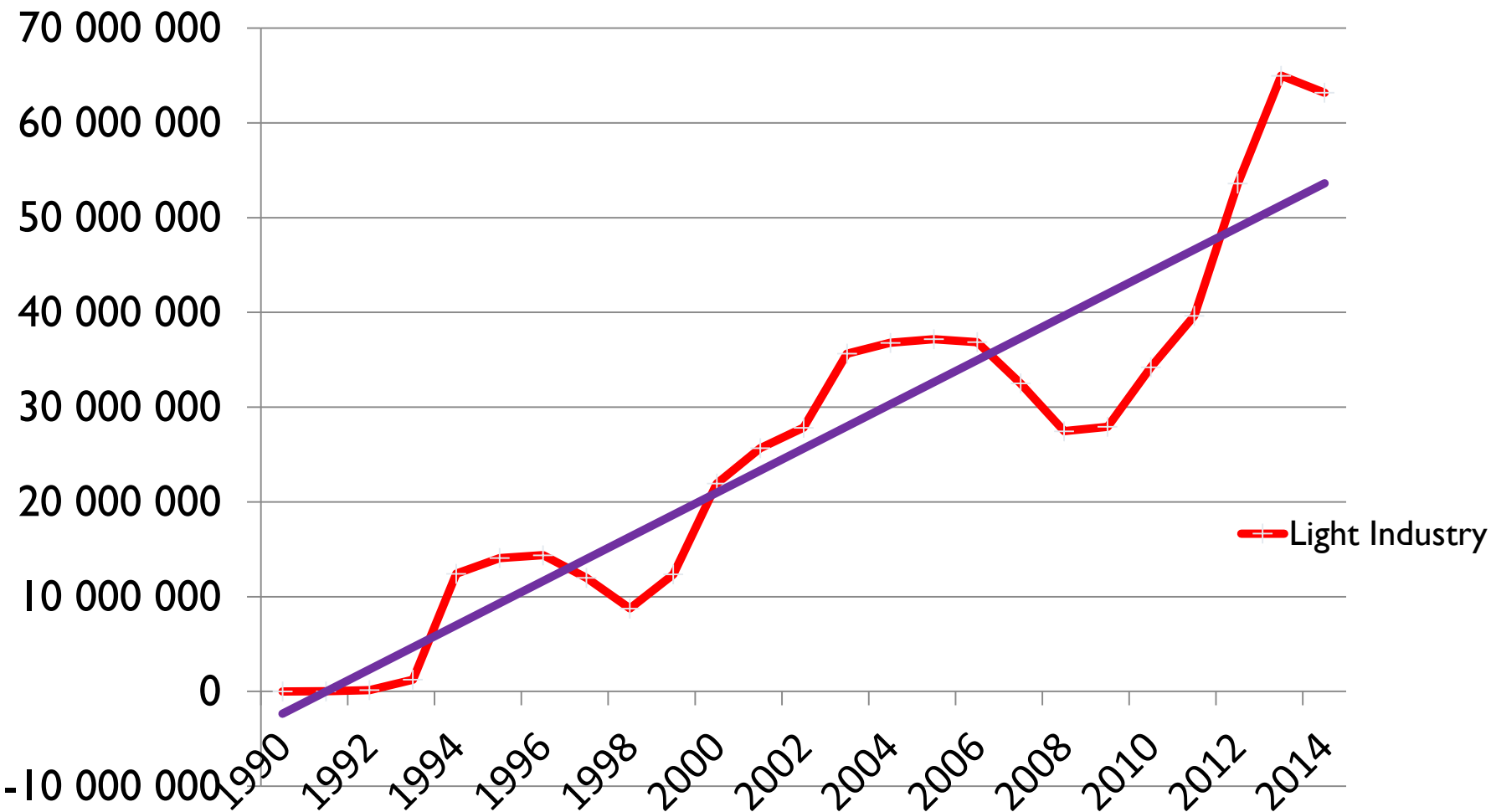
msholpanm@hotmail.com

Основные моменты доклада

- ▶ Легкая промышленность занимает второе место после производства продуктов питания среди обрабатывающей промышленности, которая в структуре экономики после добывающей составляла 32,4% в 2013 году
- ▶ В 2015 году – рост, до 40 процентов
- ▶ Стабильный рост легкой промышленности с 1990 до 2014 (в абсолютных цифрах)
- ▶ 90 процентов – малые предприятия
- ▶ 8% – средние
- ▶ 2% - большие



Развитие легкой промышленности, 1990-2014 гг., тысяч тенге



Легкая промышленность РК - структура

- ▶ Текстильное производство – 49%
 - ▶ Производство одежды – 42%
 - ▶ Производство обуви и изделий из кожи – 9%
 - ▶ АПЛП – организация, координирующая предприятия
 - ▶ ● **ШВЕЙНЫЕ**
 - ▶ ● **ТРИКОТАЖНО-ШВЕЙНЫЕ**
 - ▶ ● **ГОЛОВНЫЕ УБОРЫ**
 - ▶ ● **КОЖЕВЕННО-МЕХОВЫЕ**
 - ▶ ● **ОБУВНЫЕ**
 - ▶ ● **ТЕКСТИЛЬНЫЕ**
 - ▶ ● **ПРОЧИЕ**
-

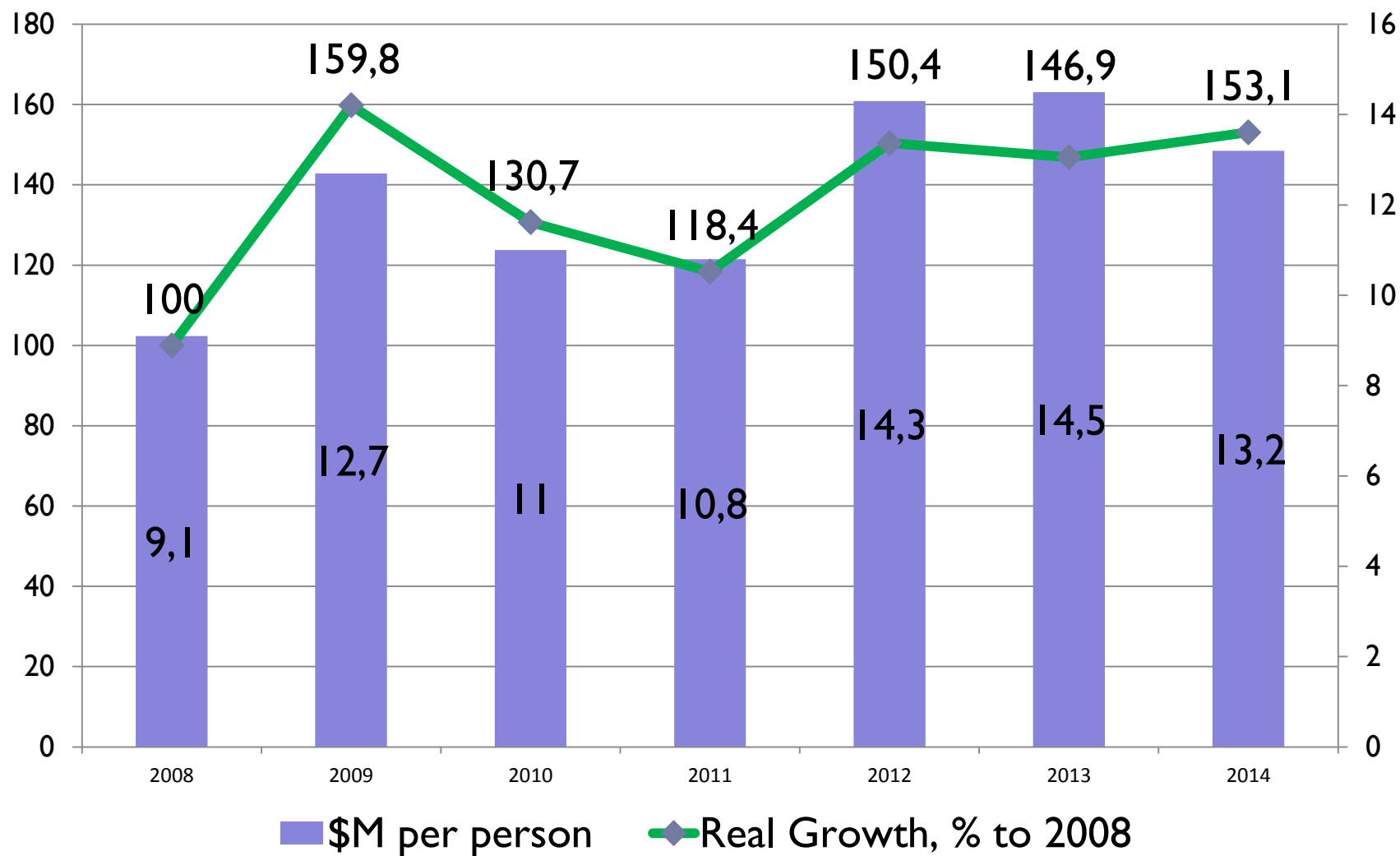


Потенциал для интеграции

- ▶ В 2014 г. – импорт на \$900 млн
 - ▶ Из Бангладеш - в 10 раз
 - ▶ Из Кыргызстана – в 80 раз
- ▶ Относительная доля взаимной торговли, среди стран – участниц Евразийского Экономического Союза, в процентах (январь 2014 г.; 2014 и 2015 гг.)

▶ Армения	0,4	0,5	0,5
▶ Беларусь	24,7	26,4	24,4
▶ Казахстан	12,4	11,7	10,9
▶ Кыргызстан	0,6	1,0	0,9
▶ Россия	61,9	60,4	63,3

Производительность труда в отрасли

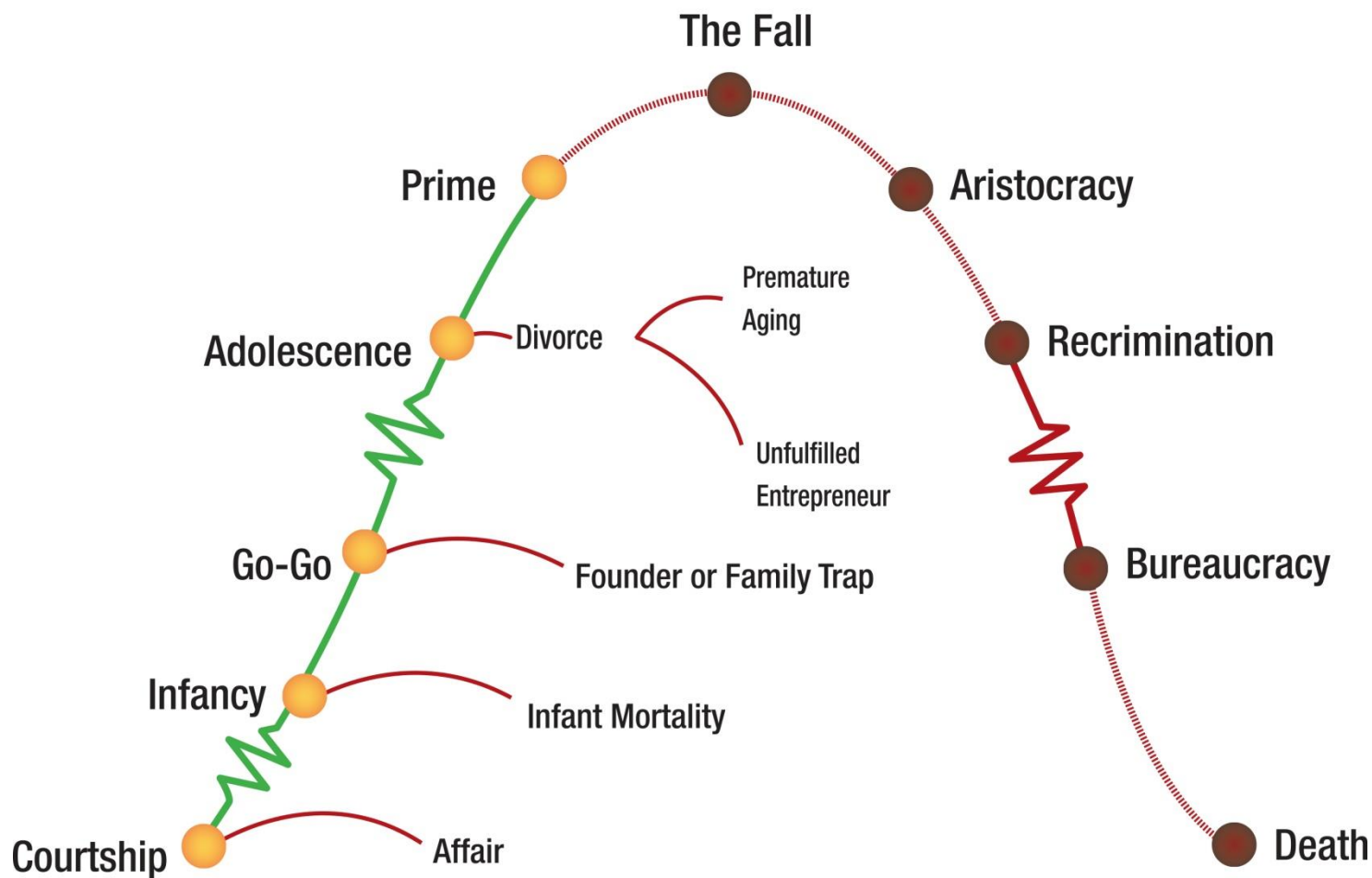


Потенциал для интеграции

- ▶ Малые предприятия
- ▶ Средние предприятия
- ▶ Крупный бизнес



Модель ЖЦО И.Адизеса



Стратегические оценки развития, предложенные Эриком Фламгольцем

уровень	положение	стратегическая оценка развития	примеры	среднее значение	процент компаний со средним значением
I	Глобальные лидеры	4.50+	Starbucks, Microsoft, IBM, Caterpillar	4.5-5.0	меньше 1%
II	Наилучшие	4.00+	Amgen, Nike, Wal-Mart	4.0-4.4	3%
III	Устойчиво успешные	3.50+	Movenpick, Komatsu, Li Ning	3.5-3.9	26%
IV	Успешные	3.00+	Nokia, Ford, Sony	3.0-3.4	50%
V	Неуспешные / В зоне риска	<3.00	Sears, Radio Shack, Kmart	<3.0	20%

Ключевые индикаторы на 5 лет

- ▶ Создание местных брендов
- ▶ Увеличение присутствие казахстанских брендов на местных рынках
- ▶ Увеличение экспорта – в 3 раза
- ▶ Увеличение производства – в 3 раза
- ▶ Создание рабочих мест - 1400
- ▶ Снижение доли импорта

Турция как пример - факты

- ▶ **1930-е - Великая Депрессия**
 - ▶ Политика «Товары за сырье»
 - ▶ the “Goods for Raw Materials” Policy
 - ▶ Правительственный бюджет и иностранные займы
 - ▶ Создан Sümerbank для кредитования местных фабрик
 - ▶ К 1939 г. объем производства отрасли вырос на 60%, изделий из хлопка на 65%, шерсти - 40%, кожаных изделий – на 38%
- ▶ **1940 - 1950-е годы – развитие частного сектора**
 - ▶ Устранен производственный налог, который зависел от количества машин
 - ▶ Снижение таможенной пошлины на импортное оборудование



Турция как пример - цифры

▶ 2000

- ▶ Одежда – \$7.2 млрд,
- ▶ Текстиль – \$2.8 млрд,
- ▶ Домашний текстиль – \$1 млрд

▶ 2006

- ▶ Экспорт одежды на \$13.98 млрд
- ▶ Более, чем на \$10.67 млрд товаров (76.33%) произведено для стран-членов ЕС

▶ 2011

- ▶ 18,5% доля в общем объеме экспорта
- ▶ Всего экспорт текстиля и одежды \$24 млрд
- ▶ Более 40,000 компаний по производству текстиля и одежды
- ▶ 750,000 работников



Вручение сертификатов



▶ Спасибо за внимание!

▶ Вопросы и ответы

