



ALMA
ALMATY MANAGEMENT
UNIVERSITY

— Powered by —
Arizona State University

Almaty Management University

2030 жылға дейінгі

Даму стратегиясы

Жаһандық

Әлемдегі геосаяси жағдайдың күрделі болуы

Ақпарат ағынының тез жылдамдықпен өсуі

Еңбек нарығындағы жаһандық өзгерістер (жұмыспен қамтудың көптеген ыңғайлы түрлерінің пайда болуы, жаңа өндірістер мен нарықтардың шығуы, түлектердің құзыреттері мен дағдыларына қойылатын жаңа талаптардың дамуы)

Білім беруде түрлі технологияларды қолданудың кеңейе түсуі

Ұлттық

Қоғамдағы әлеуметтік қиындықтардың көбеюі (жұмыссыздықтың өсуі, әлеуметтік теңсіздіктегі алшақтықтар)

Санкциялардың салдарынан экономикалық дамудың нашарлауы (бағаның өсуі, инфляцияның жоғары болуы, девальвация, бюджет тапшылығы)

Білім беру нарығындағы бәсекелестіктің артуы (білім берумен айналыспайтын мекемелердің жаңа ойыншы ретінде қатысуы)

Жоғары білім беру жүйесіндегі мемлекеттік реттеудің күрделі болуы (лицензиялау талаптарын өзгерту, онлайн білім беруді жеке нысан ретінде қабылдау)

Білім/оқыту сапасының төмендеуі

AlmaU сын-қатері

Білім беру және бизнес-үрдістерді цифрландырудың жеткілікті болмауы

Университеттің ғылыми әлеуетінің уақыт талабына сәйкес келмеуі

Университеттің білім беру бағдарламаларының профилі-бейінінің тар болуы

Университеттің Стратегиясын жүзеге асыруға профессорлық-оқытушылық құрам мен АУП-тің белсенді түрде қатыспауы



ALMA
ALMATY MANAGEMENT
UNIVERSITY
— Powered by —
Arizona State University

Мақсат



Қоғамның тұрақты дамуына ұмтылатын адамдарға арналған кең даму профилі бар (comprehensive) әлем мойындаған университет

Миссия



Біз білім беру саласын, ғылыми зерттеулерді және кәсіпкерлікті дамыту арқылы әлемді жақсартамыз



Көшбасшылық

Біз өзгерістердің көшбасшысы болуға, кәсіпкерлік тұрғыда ойлауға және мәдениеттілікті көрсетуге және өз дамуымызды басқаруға тырысамыз



Кәсіпкерлік

Біз кәсіпкерлік тұрғыда ойлауды үйрету арқылы экономиканы, ғылымды және әлеуметтік өмірді дамытудың қозғаушы күші ретінде кәсіпкерлік идеясын белсенді түрде дамытудамыз



Адалдық

Біз адамдар арасындағы ашық қарым-қатынас орнатудың негізі ретінде адалдықты ұстанамыз және барлық қызметімізде әділдік, транспаренттілікті және әдептіліктің этикалық қағидаттарын сақтаймыз



Тұрақты даму

Біз ұрпақты тәрбиелеу, салт-дәстүрді ұстану, құндылықтарды сақтау мен даму мүмкіндіктерін жасау қағидаттарына негізделген жастардың азаматтық ұстанымын қалыптастыру арқылы қоғам өміріне үлес қосамыз

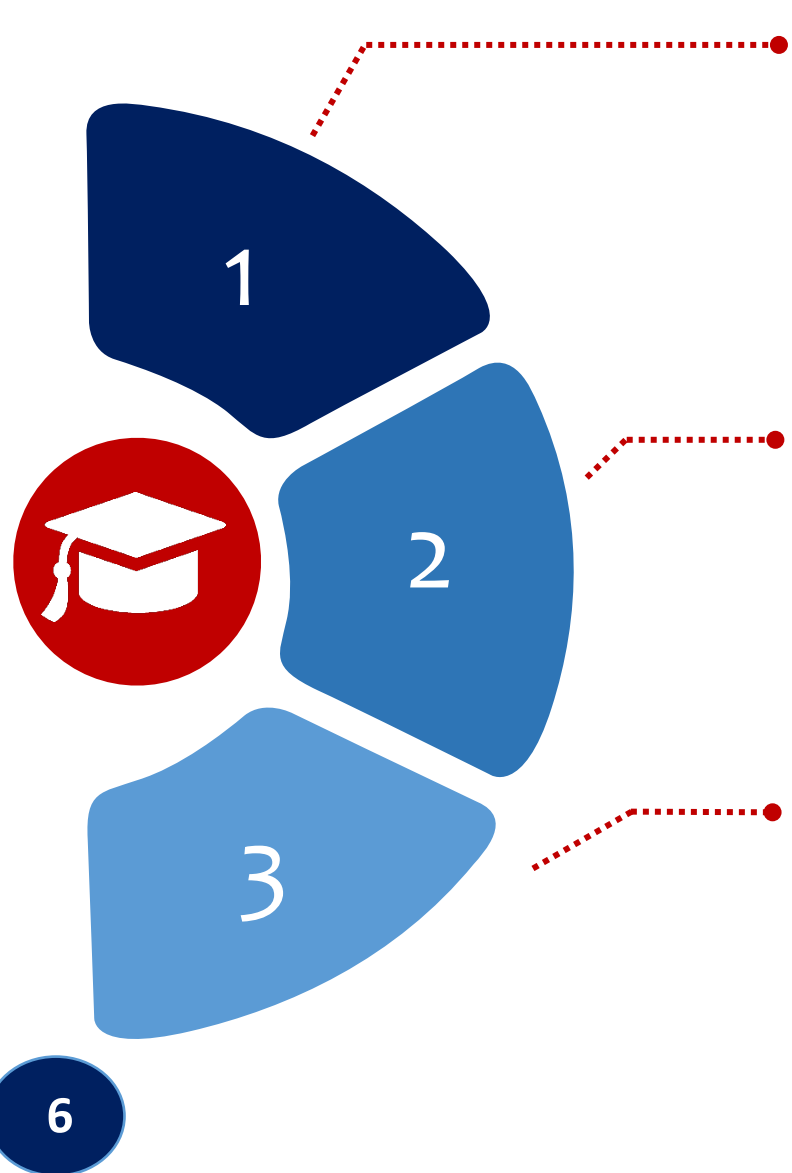


Жауапкершілік

Біз алға қойылған мақсаттарға тұрақты түрде қол жеткіземіз және кәсіби этика қағидаттары мен нормаларын басшылыққа ала отырып, өз міндеттемелерімізді орындаймыз, университеттің, бизнестің және мемлекеттің синергетикалық табысын қамтамасыз ету үшін «Win-Win-Win» қағидаты бойынша жұмыс істейміз

Мульти академиялық орта - академиялық жұмыстың сан алуандығы мен студенттік және оқытушылық құрамның мультимәдениеттілігі есебінен академиялық, ғылыми-зерттеу және кәсіпкерлік қызметтің синергиясы

Критерилер	2022	2025	2030
Контингент	4860	9500	18 000
Онлайн контингент	400	3000	8000
Шетелдік студенттер	5%	7%	10%
ПОҚ	244	475	900
WUR QS (бакалавриат, магистратура) рейтингісіне сәйкес оқыту бағыттары: <ul style="list-style-type: none"> ✓ Business & Management, Social Sciences ✓ Life sciences and Medicine: Psychology, Medicine related studies, Health, healthcare ✓ Engineering: Computer science and information systems; Engineering management ✓ Arts and Humanities: Art and design; Urban planning. 	✓	✓ ✓ ✓	
Тілдік орта	Орыс тілі –ұлтаралық қатынас тілі		3 тіл тең дәрежеде қолданылады (қазақ, орыс, ағылшын тілдері)
Академиялық таңдау мүмкіндігі бар		Түрлі мамандықтар мен оқу бағдарламалары бар	Ғылыми зерттеу бағыттары бар



Білім беру экожүйесінің жаңа моделі

- Күрделі әлем/қоғам үшін білім беру
- Білім беру ортасы/технологиясы
- Басқарылатын білім
- Глокальды (GLOCAL) білім беру экожүйесі
- Инновациялық-кәсіпкерлік экожүйені қалыптастыру

Институционалдық өзгерістер

- Жаңа форматтағы AlmaU мектебі
- AlmaU жаңа позициялауы
- AlmaU ребрендингі (Alma University)
- Цифрлық трансформация
- Кампусты кеңейту

AlmaU адами капиталын және корпоративтік мәдениетін дамыту

- AlmaU студенті –серіктес
- AlmaU корпоративтік ортасы және мәдениеті
- AlmaU кадрлық әлеуетін дамыту
- AlmaU – LEARNING ORGANIZATION

1 стратегиялық бағыт

Білім беру экожүйесінің жаңа моделі



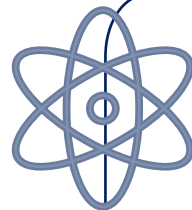
КҮРДЕЛІ ӘЛЕМ/ҚОҒАМ ҮШІН БІЛІМ БЕРУ

- ✓ **Болашақ дағдылар оқу мазмұнының негізі болып табылады.**
 - 4 деңгейлі дағдылар моделі: контекстік, кросс-контекст, метадағдылар, экзистенциалды дағдылар
- ✓ **Бағдарламаларды құрастырудағы негізгі іргелі және жалпыға бірдей маңызды дағдылар:**
 - ✓ 1) когнитивтік;
 - ✓ 2) Техникалық және цифрлық;
 - ✓ 3) Әлеуметтік-экономикалық және мәдени;
 - ✓ 4) «Жасыл орта» және жалпыға бірдей әл-ауқатқа қатысты мәселелер
- ✓ **Тұрақты даму мақсатындағы білім беру**



БАСҚАРЫЛАТЫН БІЛІМ

- ✓ **Less teaching more learning:**
 - Өздігінен білім алу дағдысы
- ✓ **Оқытушының жаңа ролі:** фасилитатор, тәлімгер, «өзін-өзі басқаратын» білім алушылар үшін «рольдік модель».
- ✓ **Кез келген жерде және кез келген уақытта үздіксіз білім алу**
 - Оқушының тәрбиелік әлеуетін арттыру
- ✓ Оқушымен құндылық-бағдарлы және сенімді байланыс: **студент – серіктес**



БІЛІМ БЕРУ ОРТАСЫ/ ТЕХНОЛОГИЯЛАР

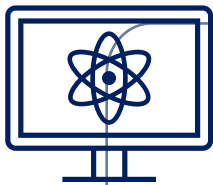
- ✓ **Оқытуды ұйымдастырудың әртүрлі орындары мен тәсілдері**
 - 25% тәжірибе / дуальды оқыту
 - Өнеркәсіппен байланысты мектеп
 - Онлайн білім беру арқылы білім беру географиясын кеңейту
- ✓ **EdTech көмегімен жекелендірілген оқыту**
 - Гибридті оқыту форматының жедел интеграциясы
 - Инновациялық білім беру технологиялары
- ✓ **Өндірістік оқыту**
 - Тәжірибеге бағытталған және жобаға бағытталған оқыту
- ✓ **3 жылға арналған бакалавр дәрежесі**



ГЛОКАЛЬДЫ (GLOCAL) БІЛІМ БЕРУ ЖҮЙЕСІ

- ✓ **Жаһандық білім беру жүйесіне интеграция: жаһандық сипат – ең жақсы қолжетімді білім:**
 - Жаһандық білім беру платформалары, байланыстар (ASU, басқа серіктестермен бірлескен бағдарламалар) және ғылыми-зерттеу жұмыстары
- ✓ **Жергілікті білім беру экожүйесі:**
 - Кампус – Өнеркәсіп – Қала – Қоғам
- ✓ **Білім беру және тәрбие бағдарламасындағы ұлттық құрамды күшейту:**
 - Қазақ философиясының негіздері, көшпенділер көшбасшылығы теориясы

Инновациялық-кәсіпкерлік экожүйені қалыптастыру



ҒЫЛЫМДЫ ОҚУ ҮРДІСІМЕН ИНТЕГРАЦИЯЛАУ

- Зерттеу жұмысы арқылы оқыту қағидаты бойынша
- білім беру бағдарламаларына тәжірибені енгізу
- ҒЗИ және зерттеу жоғары оқу орындарымен бірлескен білім беру бағдарламаларын іске асыру
- Жетекші мектептерде диссертациялық кеңестер ашу және олардың жұмыс істеуі
- Cintana Alliance және ASU-мен ғылыми ынтымақтастықты күшейту
- Ғылыми кадрларды дайындау: әр мектеп жанынан жас зерттеушілер пулын, Постдокторантура бағдарламасын іске асыру



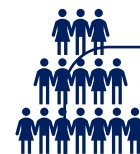
ҒЫЛЫМИ ЗЕРТТЕУ ОРТАСЫН ҚАЛЫПТАСТЫРУ

- Басым бағыттар бойынша ғылыми мектептер мен құзыреттер орталықтарын қалыптастыру
- Ішкі зерттеу гранттары бағдарламасын қаржыландыру үшін AlmaU ғылым қорын құру
- ҒЗИ-мен бірлесіп әлеуметтік ғылымдар, бизнес, IT, гуманитарлық ғылымдар саласында мамандандырылған зертханалар (әрбір Мектепте кемінде 2-еу) ашу
- Гранттық қаржыландыру арқылы зертханаларды материалдық-техникалық құрылғылармен қамтамасыз етуді күшейту
- Университеттің жалпы табысының кемінде 20% ғылыми-зерттеу және консалтингтік жобалардың үлесіне бөлу



AlmaU – ӘЛЕМДІК ҒЫЛЫМИ ЖӘНЕ САРАПШЫЛАР ҚОҒАМДАСТЫҒЫ МОЙЫНДАҒАН УНИВЕРСИТЕТ

- AlmaU Press баспасының жұмысын дамыту және оны академиялық және сараптамалық қоғамдастықта ілгерілету
- Өзекті мәселелер бойынша жетекші сарапшылар мен ғалымдардың пікірлері ұсынылған AlmaU Review ғылыми-көпшілік журналын шығару
- Жетекші сарапшыларды қатыстыру арқылы талдамалық және сараптамалық қызметтер көрсету бойынша «ми орталығын» құру
- AlmaU ғылыми журналдың 2030 жылға қарай халықаралық дерекқорға (Web of Science/Scopus) кіруін қамтамасыз ету
- Жыл сайынғы ғылыми іс-шараларды өткізу



КӘСІПКЕРЛІК ЭКОЖҮЙЕ

- Ғылыми жобаларды коммерцияландыру орталығын құру
- Оқу процесінің бір бөлігі ретінде кәсіпкерлікті енгізу
- Шетелдік әріптестердің (Babson collaborative, The Cintana Alliance және т.б.), сондай-ақ қазақстандық компаниялар мен ұйымдардың қатысуымен Кәсіпкерлік саладағы ынтымақтастық байланысын құру
- Алатау ПИТ базасында білім беруді, зерттеулерді және индустрияларды интеграциялау моделін құру

2 стратегиялық бағыт

Институционалдық өзгерістер



ЖАҢА ФОРМАТАҒЫ AlmaU МЕКТЕБІ

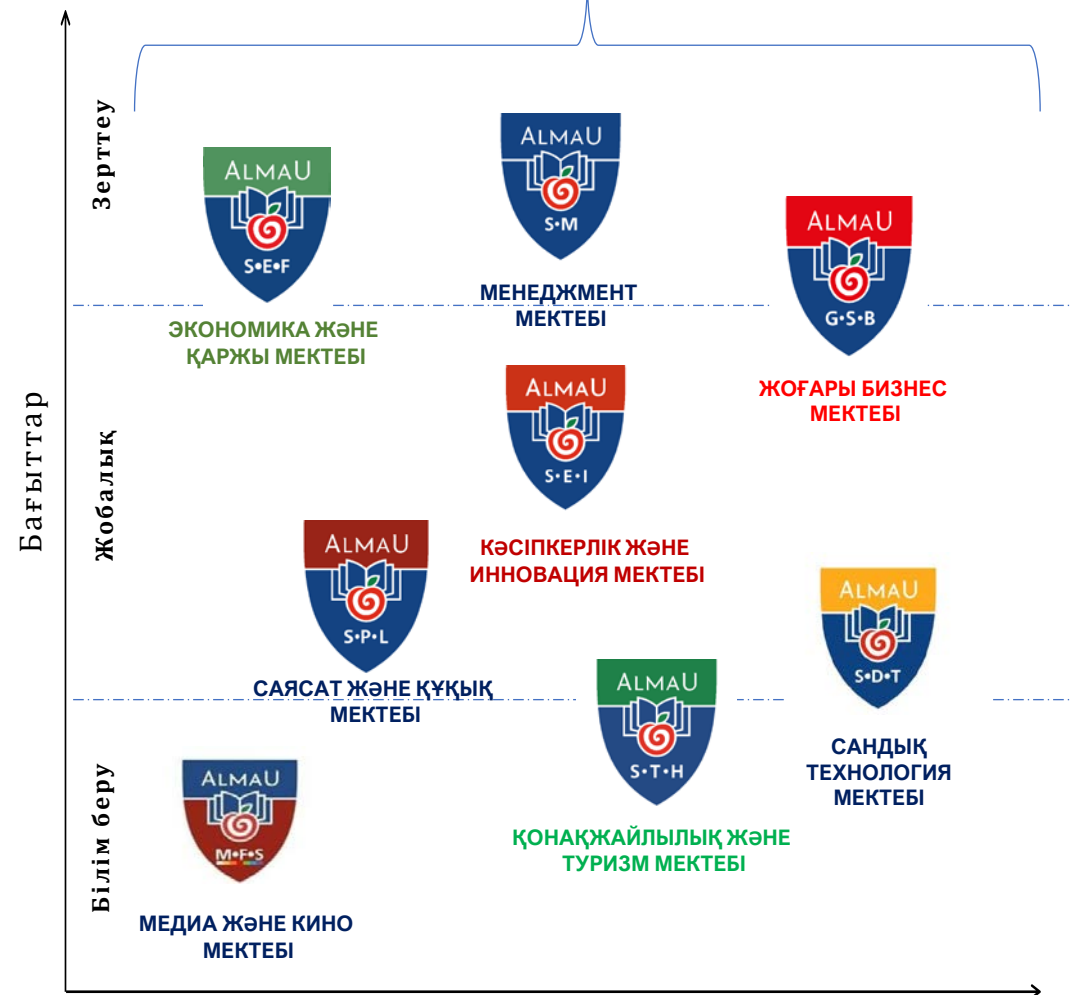
- ✓ Ұйымдастырудың көлденең-циклдік құрылымын енгізу
- Мектеп пен Университет арасындағы жауапкершілік пен өкілеттіктерді бөлу моделі (Университеттің қолшатыр бренді және Мектептер бренді, Мектептердің өзара желілік байланысы, Мектептер мен көшбасшылар командаларын) құру
- Транспаренттілік, толық нәтижеге жету қағидаттары бойынша бюджеттеу жүйесін реформалау
- Кірісті бөлудің конкурстық жүйесі бойынша Университетті дамыту қорын құру
- Білім беру тәсілдерін/технологияларын кеңінен қолдану
- ✓ 6 салада кемінде 3 бағыт және QS WUR 2 деңгейде жаңа Мектептер мен Орталықтар құру

Университет пен Мектеп арасындағы байланыс

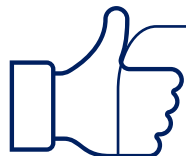
Іс-шаралар	Университет	Мектептер
Білім беру бағдарламалары	Жаңа бағыттар мен мектептерді дамыту	Бағдарламаларды әзірлеу, іске асыру және олардың сапалы болуын қамтамасыз ету
ПОҚ/АУП	Корпоративтік құзіреттіліктің Университеттік моделі	Таңдау және қатыстыру
Бюджеттеу	Университеттің жалпы бюджетін бекіту және даму бюджетін жасау	Кірістер мен шығыстарды есептеудегі жауапкершілік (бағдарламаларды жүзеге асыру кезіндегі шығыстар)
Маркетинг	Стратегиялық маркетинг және бренд. Рекрутинг	Бағдарламалар мен мамандықтарды позициялау (операциялық маркетинг)
Ресурстық қамтамасыз ету (кампус, МТБ және т.б.)	Кампустарды кеңейту және инфрақұрылымды жақсарту	Инфрақұрылымды жабдықтау

Жаңа форматтағы AlmaU мектебі

100% - білім беру бағдарламалары
2030 жылға дейін пәнаралық болады.



Нәтижеге жету индикаторлары



AlmaU-дың ЖАҢА ПОЗИЦИЯЛАУ

✓ AlmaU powered by ASU

Бренд сипаттамасы:

- Сапалы жоғары білім және кәсіпкерлік тұрғыда ойлау
- Қос диплом бағдарламасы арқылы әлемдік үздік білімге қол жеткізу
- Өз идеяларын іске асыру және арман мансабын құру мүмкіндігі

РЕБРЕНДИНГ AlmaU

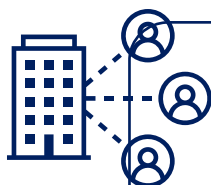
- **AlmaU (Alma University)**
- Орталық Азиядағы Comprehensive әлемдік деңгейдегі Университет
- Тұрақты даму мақсаттары



ЦИФРЛЫҚ ТРАНСФОРМАЦИЯ

✓ Smart Университет – бірыңғай цифрлы платформа

- Бірыңғай мәліметтер базасы- Big Data - предиктивті сараптама
- Университетті цифрлық басқару
- SuperApp
- ERP (автоматизация және бизнес-үрдістің тиімділігі)
- Цифрлы жұмыс орны
- Виртуалды есептеу ресурстары, виртуалды зертханалар
- Білім алушының өмір бойы сандық бейіні



КАМПУСТЫ КЕҢЕЙТУ (ЦИФРЛЫ ЖӘНЕ ДӘСТҮРЛІ ТҮРДЕ)

- Университеттің тұрақты дамуы
- «Индустриядағы университет» (Мектептер мен Орталықтар)
- «Алатау» АЭА аумағындағы жаңа кампус салу

AlmaU —
бірыңғай
цифрлық
платформада

2025

AlmaU —
білім беру нарығының
барлық
қатысушыларына
арналған мобильді
қосымшада

2027

Бір ЖОО -
бір цифрлық
платформа

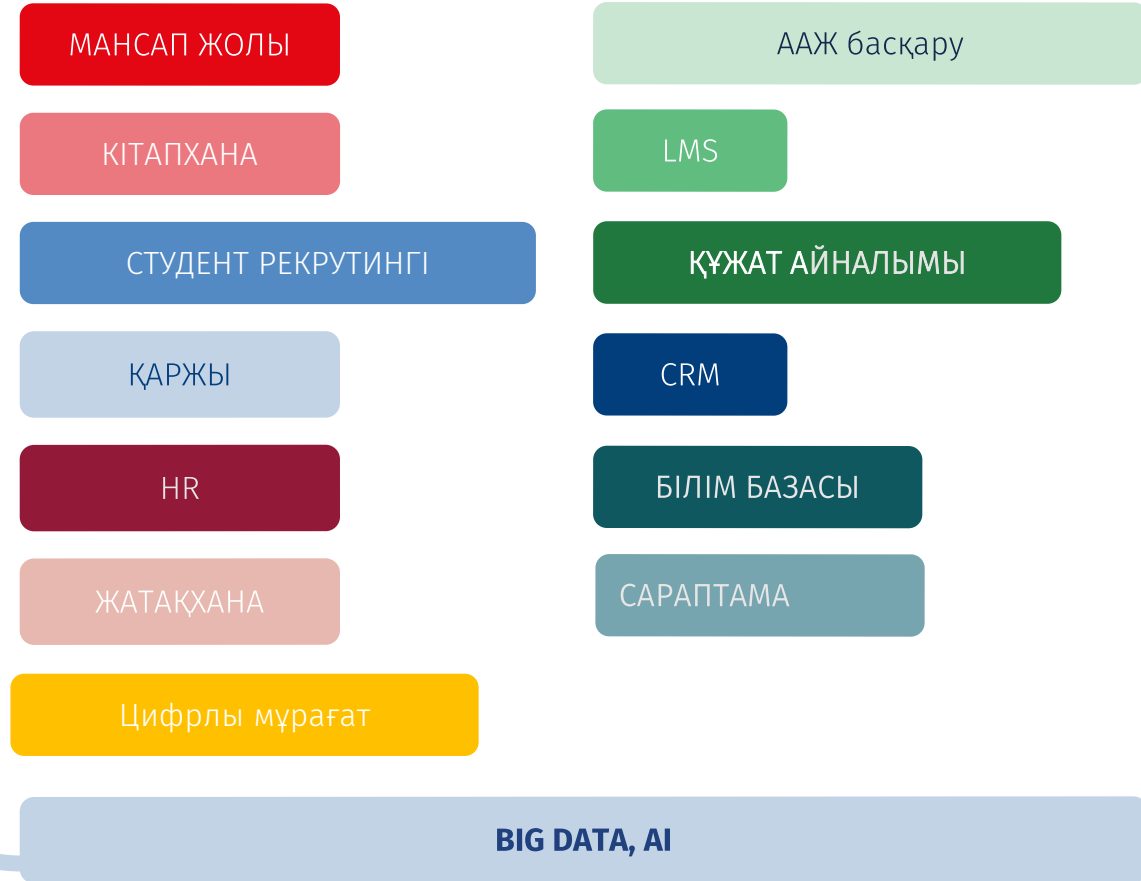
2030

2 стратегиялық бағыт Институционалдық өзгерістер

ЕҢБЕК НАРЫҒЫ

СЫРТҚЫ МӘЛІМЕТТЕР
БАЗАСЫ

ERP



Ғылыми
мәліметтер
базасы

Мемлекеттік реттеу
мәліметтер базасы
(БЖҒМ)

БІР ЖОО —
БІР ЦИФРЛЫ ПЛАТФОРМА



100

%



AlmaU

құжаттары электронды
форматта

AlmaU-дағы цифрландыру ҮРДІСІ

3 стратегиялық бағыт

Адами капиталды дамыту және AlmaU корпоративтік мәдениеті



AlmaU СТУДЕНТІ – ТҰРАҚТЫ СЕРІКТЕС

- Студенттердің өкілін Ректорат құрамына енгізу (Студенттердің амбассадоры)
- AlmaU-дағы студенттік өзін-өзі басқару мәдениеті
- Мектептердегі студенттік кеңестер және Өзін-өзі басқару академиясы
- Студенттік бастамашылдар мектебі
- Белгілі орта құру және университеттің корпоративтік рухын қалыптастыру арқылы тәрбиелеу
- AlmaU студенті және түлек құзыретін қалыптастыру
- Түлек - бұл білім берудегі серіктестер, мансап бойынша менторлар және зерттеу жасауға тапсырыс берушілер



AlmaU -дағы КАДР ӘЛЕУЕТІН ДАМУ

AlmaU – Best talent керемет жұмыс орны (ең үздік қызметкерлер мен ПОҚ)

- HR брендин нығайту - білім беру жүйесіндегі ең үздік жұмыс беруші
- Оқытушы мен қызметкердің идеалды үлгісі AlmaU-да
- Құндылықтар негізінде корпоративтік құзыреттер моделі арқылы үздік қызметкерлер мен ПОҚ-ты AlmaU-ға шақыру
- Таланттарды ұстап қалу үшін уәждеме жүйесін реформалау
- Мультимәдени және көп ұлтты орта қалыптастыру
- Тілді меңгеруді күшейту (ағылшын және қазақ тілдеріне назар аудару)



AlmaU МӘДЕНИЕТІ ЖӘНЕ КОРПОРАТИВТІК ОРТА

- Empowerment - кәсіпкерлік ортада «әрекет ету құқығын беру» қағидаты бойынша қызметкерді «белсенді» ету
- Кәсіпкерлік Университеттің мәдени кодының бір бөлігі болып табылады
- Ынтымақтастық мәдениеті - Қоғам игілігі үшін серіктестік
- Инновациялық мәдениет (біз жасайтын барлық инновациялық жұмыстар)



AlmaU – LEARNING ORGANIZATION

- «Өздігінен білім алу» қағидасы - ұйымның тұжырымдамасы
- Жеке, командалық және жалпы университеттік бәсекеге қабілеттілікті дамыту
- Білім сабақтастығы және университеттің институционалдық жадын қалыптастыру

Жылдар нәтижесі



Орталық Азиядағы жаһандық танылған Comprehensive университеті
18 000 қоғамның тұрақты даму агенттері
QS WUR рейтингі - топ 1000 (6 салада кемінде 3 бағыт және WUR QS 2 деңгейі)



ALMA
ALMATY MANAGEMENT
UNIVERSITY
— Powered by —
Arizona State University

Назарларыңызға рахмет!